



## INOVATIVNÍ MONTÁŽNÍ PŘÍSLUŠENSTVÍ

Samovrtný vrt 4,2 x 13 mm  
do plechu 0,5 – 1,0 mm

*Tvaruj svůj prostor*



### Popis

Samovrtný vrt 4,2 x 13 mm FLAT HEAD® je prvním spojovacím prvkem tohoto typu na trhu, který je určen pro spojování tenkostěnných profilů nosné konstrukce v systémech suché výstavby. Unikátní konstrukce hlavy vrutu, která je zploštělá na technologické minimum umožňuje snadnou montáž opláštění bez deformací v místě spoje. Vrut je schválen k použití uvnitř stavebních objektů – antikorozi ochrana v třídě 48 dle EN 14566:2008+A1.

### Oblast použití

Vrut FLAT HEAD® slouží ke spojování nosných tenkostěnných profilů tl. 0,5 – 1,0 mm (max. tl. spoje je 2,0 mm). Široká hlava vrutu má přítlačný límeč tl. 0,8 mm. Svě uplatnění najde všude tam, kde je potřeba vytvořit pevný a bezpečný spoj tenkostěnných profilů s vysokým nárokem na estetiku finální úpravy konstrukce. Např. vytváření otvorů v příčkách a podhledech, různé designové konstrukce, víceúrovňové podhledy, světelné rampy, police, niky apod. Díky ploché hlavě vrutu není deska opláštění v místě spoje deformována, což umožní snazší tmelení a finální úpravu povrchu celé konstrukce.

### Montáž

K montáži vrutu FLAT HEAD® lze použít standardní šroubováky vybavené křížovým hrotem Philips PH2. Spojka šroubovacího nástroje se upraví podle tloušťky plechu spojovaných prvků.

❗ Použití poškozeného křížového hrotu PH2 může mít negativní vliv na kvalitu montážních prací.

### Balení

Vruty jsou baleny v krabičkách z vlnité lepenky s vyklápěcím „šuplíkem“ a průhledným otvorem, což umožňuje opakované bezpečné a pohodlné použití. Krabičky jsou odolné vůči poškození. Počet vrutů v krabičce: 500 ks. Počet krabiček v balení: 12 ks. Orientační hmotnost krabičky je 0,5 kg.

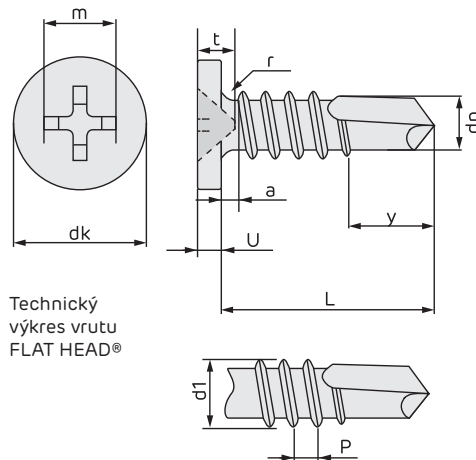
### Přeprava a skladování

Při přepravě a skladování je nutné materiál chránit proti působení atmosférických vlivů, aby nedošlo k poškození výrobku a deformaci obalu.



## ✓ Výhody

- Pevné a bezpečné spojení profilů
- Snazší montáž opláštění bez deformací desek v místě vrutu
- Usnadnění práce při finálním tmelení a povrchové úpravě konstrukcí
- Žádné deformace v ploše stěn
- Silné a bezpečné spojení konstrukčních dílů díky unikátnímu tvaru a provedení vrutu
- Redukce nákladů - nižší cena práce



## Rozměry [mm]

4,2-1,4xL	Rozměr	dk	U	m	t	r	a	P	d1	y	dp	L	
	Max	8,25	1,50	#2	2,26	0,50	1,50	1,40	4,22	5,60	3,60	13,00	13,90
Min	7,75	1,20		1,60	REF	REF	REF	4,03	4,20	3,35		12,10	

## Parametry odolnosti proti vytržení [kN]

Tloušťka plechu [mm]	Tloušťka připojovaného plechu (mm)				
	0,50	0,63	0,75	0,88	1,00
0,50	0,43/0,92	0,48/0,92	0,48/0,92	0,48/0,92	0,48/0,92
0,63	0,43/0,92	0,57/1,11	0,57/1,11	0,57/1,11	0,57/1,11
0,75	0,43/0,92	0,60/1,11	0,69/1,66	0,73/1,66	0,75/1,66
0,88	0,43/0,92	1,60/1,11	1,69/1,66	1,73/1,84	1,78/1,84
1,00	0,43/0,92	1,60/1,11	1,69/1,66	1,73/1,84	1,78/1,88

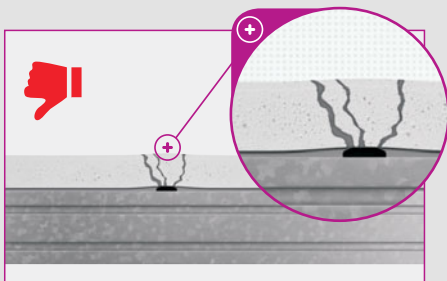
Doporučujeme částečný bezpečnostní koeficient 1,33.

## Technické údaje

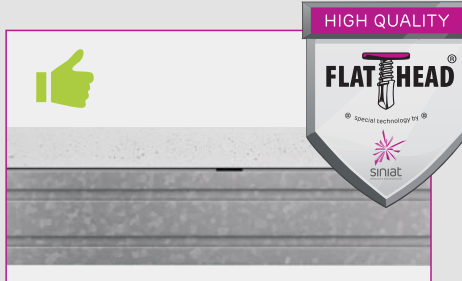
Elektrolytické pozinkování	tl. 4 µm	dle PN-EN ISO 3497:2004
Uhlíková ocel tepelně kalená		C-1022
Hnízdo / křížový řez	Philips Nr. 2	DIN 7982
Tvrdosti jsou hodnoceny dle stupnice podle Vickerse, míra HV je velmi často uváděna pro speciální výrobky		
Tvrdost jádra nad	400HV	dle měřítka Vickerse
Tvrdost vnějšího povrchu nad	600HV	dle měřítka Vickerse
Tvrdost podle Rockwella (HRC)	≥ 55	dle EN 14566:2008+A1:2009
Maximální tloušťka provrtaných prvků	2x1,00 mm	ocelový pozinkovaný plech
Destrukční utahovací moment	6 Nm	dle PN-EN ISO 10666:2002
Reakce na oheň	A1	dle EN 14566:2008+A1:2009
Pevnost proti ohybu	splňuje	dle EN 14566:2008+A1:2009
Ochrana proti korozi	třída 48	dle EN 14566:2008+A1:2009
Síla vytržení	≥ 450 N	dle EN 14566:2008+A1:2009

Bližší informace získáte u týmu obchodně technických zástupců na [www.siniat.cz](http://www.siniat.cz).

Výrobce nenes odpovědnost za následky v důsledku použití výrobku v rozporu s výše uvedenými doporučeními a pravidly.



Řešení s vrutem LB TEX



Řešení s vrutem FLAT HEAD®



[www.siniat.cz](http://www.siniat.cz)

Siniat CZ  
V. P. Čkalova 784/22  
160 00 Praha 6  
T +420 775 278 376  
T +420 606 612 686  
T +420 702 138 524  
T +420 702 177 096